

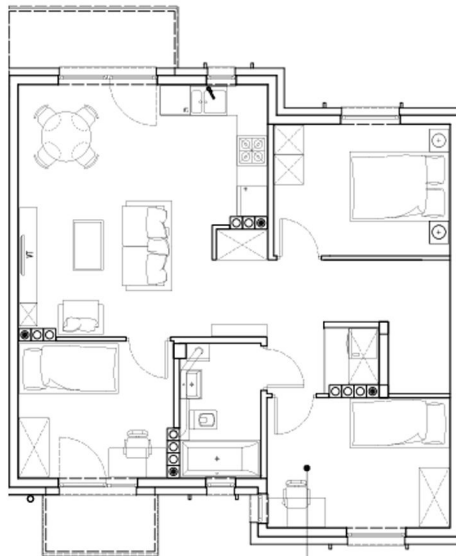


NOVA POMORSKA

Mieszkanie 12B

POWIERZCHNIA CAŁKOWITA
PARTER I PIĘTRO:

67,83 m²



BALKON 4,08 m²

BALKON 2,76 m²

OGRÓDEK 5,48 m²

PARTER

1	WIATROŁAP SCHODY	3,51 m ²
---	------------------	---------------------

PIĘTRO

2	SCHODY	3,89 m ²
---	--------	---------------------

3	HOL / PRALNIA	6,60 m ²
---	---------------	---------------------

4	POKÓJ	8,36 m ²
---	-------	---------------------

5	SALON Z ANEKSEM KUCH.	22,51 m ²
---	-----------------------	----------------------

6	POKÓJ	9,48 m ²
---	-------	---------------------

7	POKÓJ	9,22 m ²
---	-------	---------------------

8	ŁAZIENKA	4,26 m ²
---	----------	---------------------

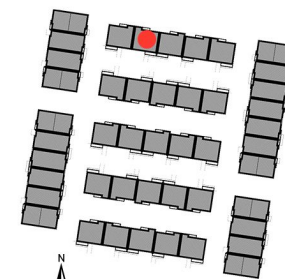
POWIERZCHNIA: **67,83** m²

+ Balkon 4,08 m²

+ Balkon 2,76 m²

+ Chodnik 5,78 m²

+ Ogródek 5,48 m²



Położenie
w inwestycji

CHODNIK 5,78 m²

Konceptbud
DEVELOPMENT

Grochowa 11 lok 3

15- 423 Białystok

tel. 530 302 095

sprzedaz@konceptbud.pl

konceptbuddevelopment.pl