



10 minut do centrum,  
w sąsiedztwie zieleni



Ogrzewanie podłogowe  
z pompą ciepła



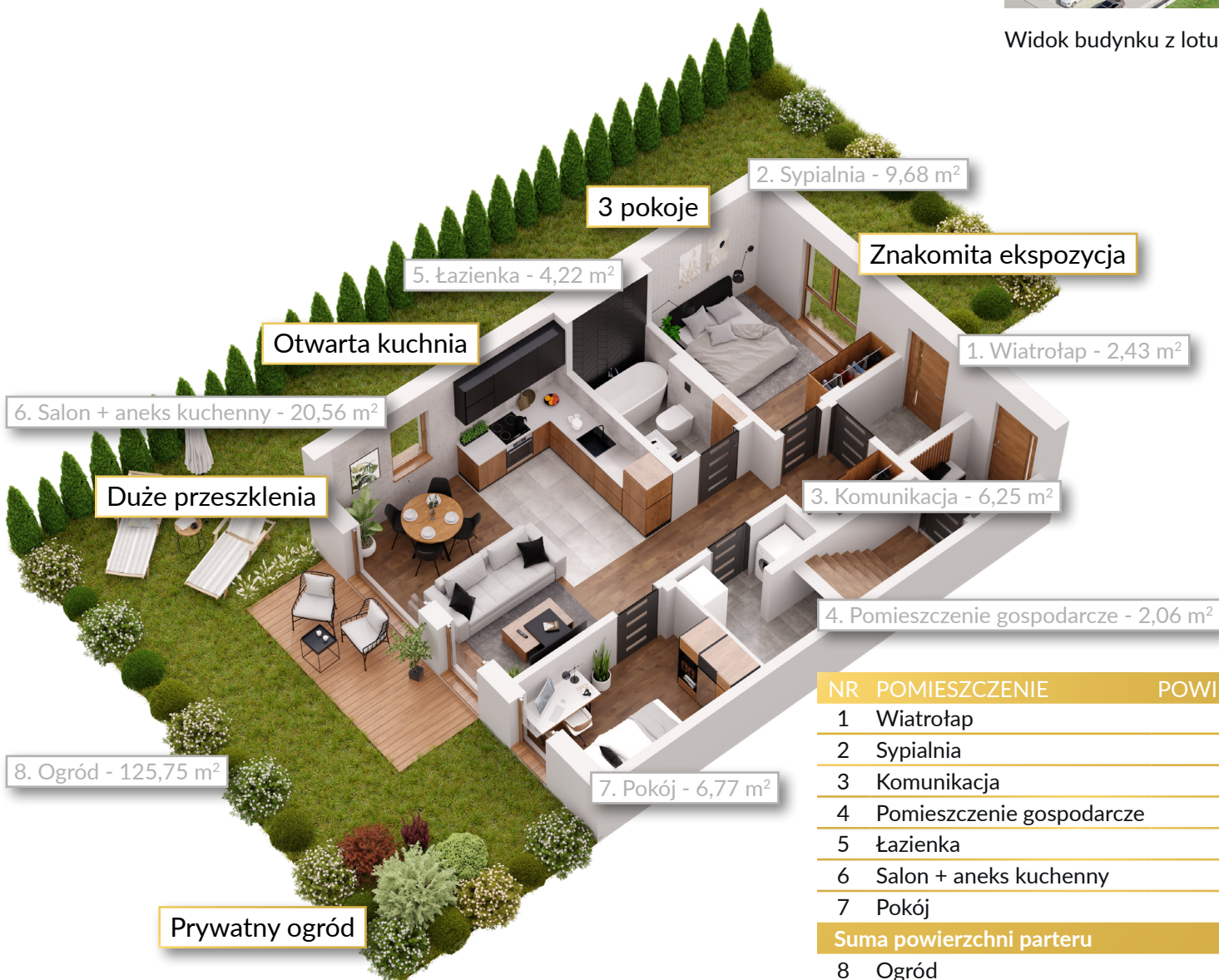
Taras i balkon  
lub ogród do wyboru



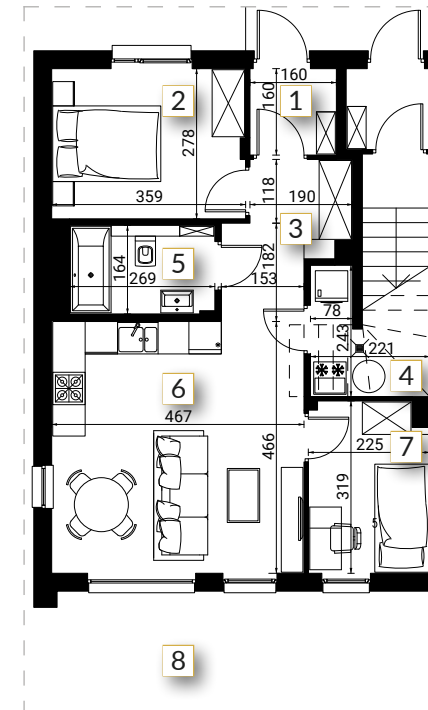
Widok budynku z lotu ptaka



Widok budynku od strony ulicy



NR	POMIESZCZENIE	POWIERZCHNIA
1	Wiatrołap	2,43 m <sup>2</sup>
2	Sypialnia	9,68 m <sup>2</sup>
3	Komunikacja	6,25 m <sup>2</sup>
4	Pomieszczenie gospodarcze	2,06 m <sup>2</sup>
5	Łazienka	4,22 m <sup>2</sup>
6	Salon + aneks kuchenny	20,56 m <sup>2</sup>
7	Pokój	6,77 m <sup>2</sup>
<b>Suma powierzchni parteru</b>		<b>51,97 m<sup>2</sup></b>
8	Ogród	125,75 m <sup>2</sup>



Rzut parteru