



10 minut do centrum,
w sąsiedztwie zieleni



Ogrzewanie podłogowe
z pompą ciepła



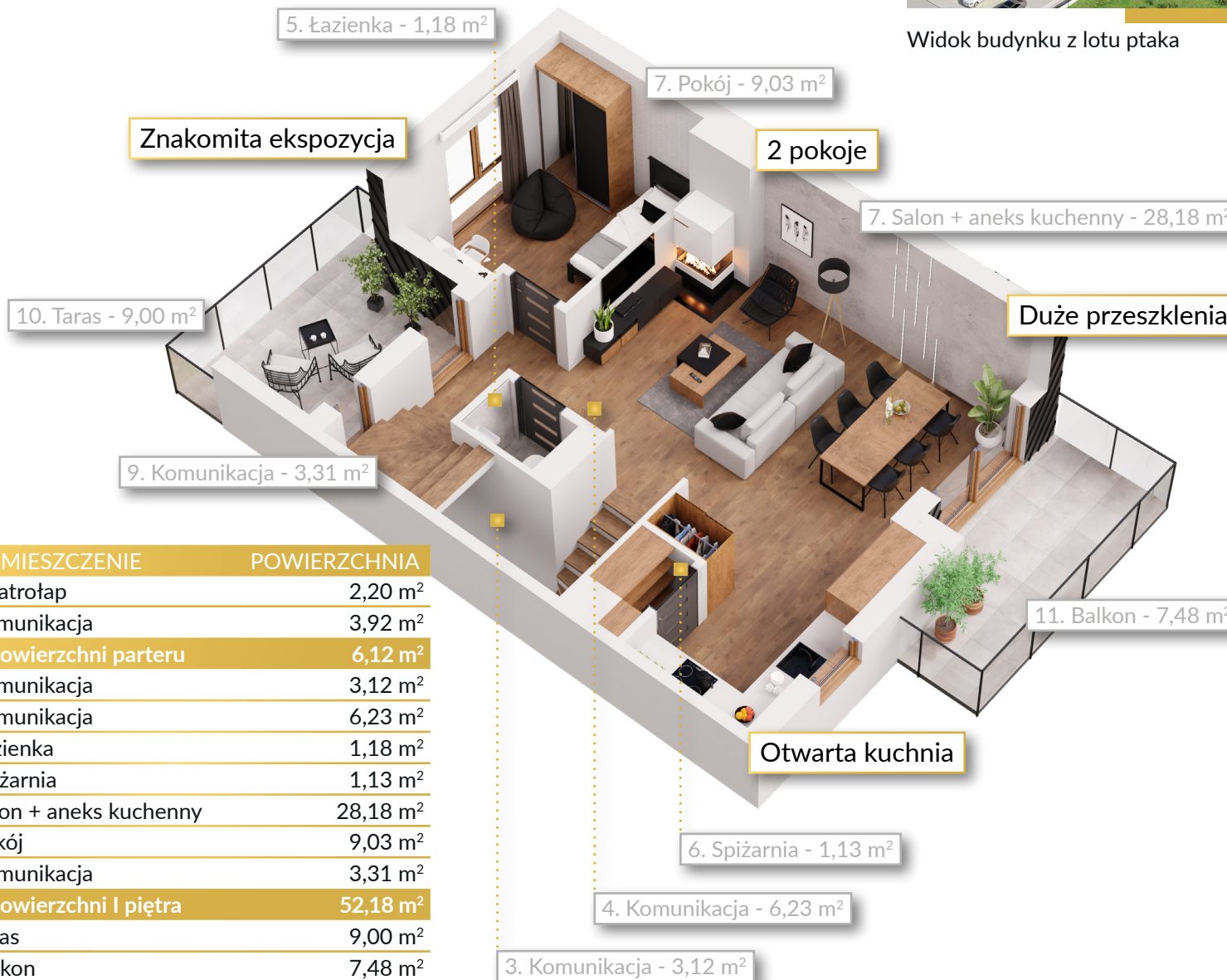
Taras i balkon
lub ogród do wyboru



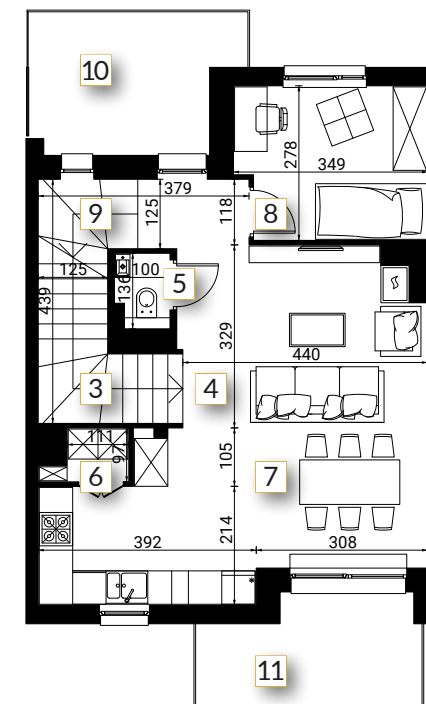
Widok budynku z lotu ptaka



Widok budynku od strony ulicy



NR	POMIESZCZENIE	POWIERZCHNIA
1	Wiatrołap	2,20 m ²
2	Komunikacja	3,92 m ²
Suma powierzchni parteru		6,12 m²
3	Komunikacja	3,12 m ²
4	Komunikacja	6,23 m ²
5	Łazienka	1,18 m ²
6	Spizarnia	1,13 m ²
7	Salon + aneks kuchenny	28,18 m ²
8	Pokój	9,03 m ²
9	Komunikacja	3,31 m ²
Suma powierzchni I piętra		52,18 m²
10	Taras	9,00 m ²
11	Balkon	7,48 m ²



Rzut I piętra



10 minut do centrum,
w sąsiedztwie zieleni



Ogrzewanie podłogowe
z pompą ciepła



Taras i balkon
lub ogród do wyboru

LOKAL 2B

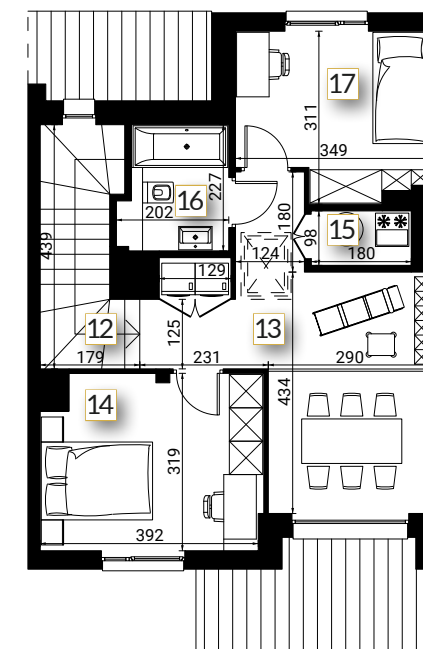
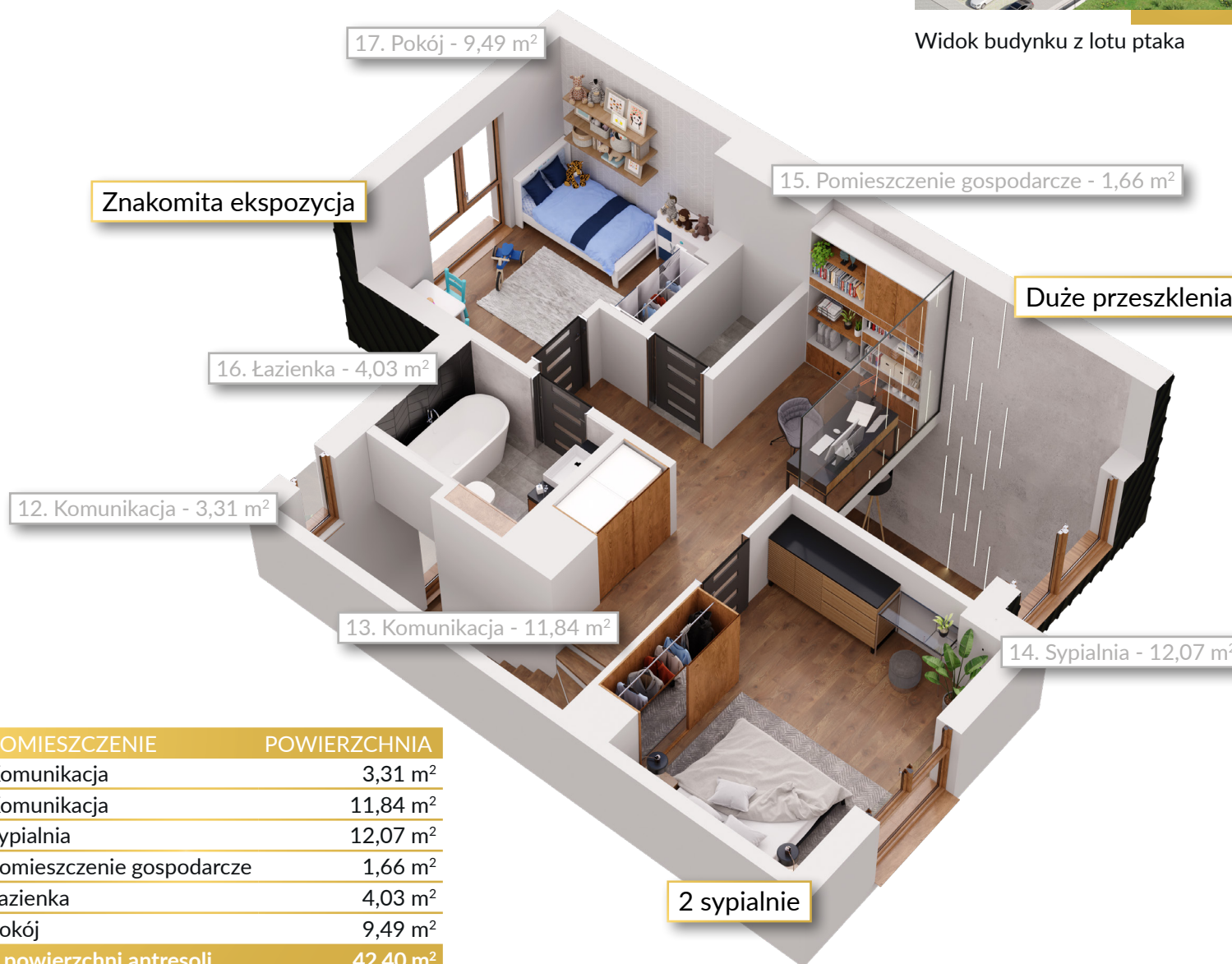
100,70 m²



Widok budynku z lotu ptaka



Widok budynku od strony ulicy



Rzut antresoli

NR	POMIESZCZENIE	POWIERZCHNIA
12	Komunikacja	3,31 m ²
13	Komunikacja	11,84 m ²
14	Sypialnia	12,07 m ²
15	Pomieszczenie gospodarcze	1,66 m ²
16	Łazienka	4,03 m ²
17	Pokój	9,49 m ²
Suma powierzchni antresoli		42,40 m ²