



10 minut do centrum,
w sąsiedztwie zieleni



Ogrzewanie podłogowe
z pompą ciepła



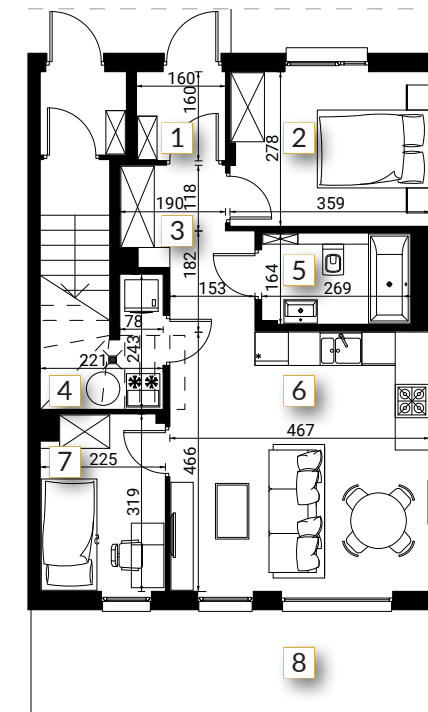
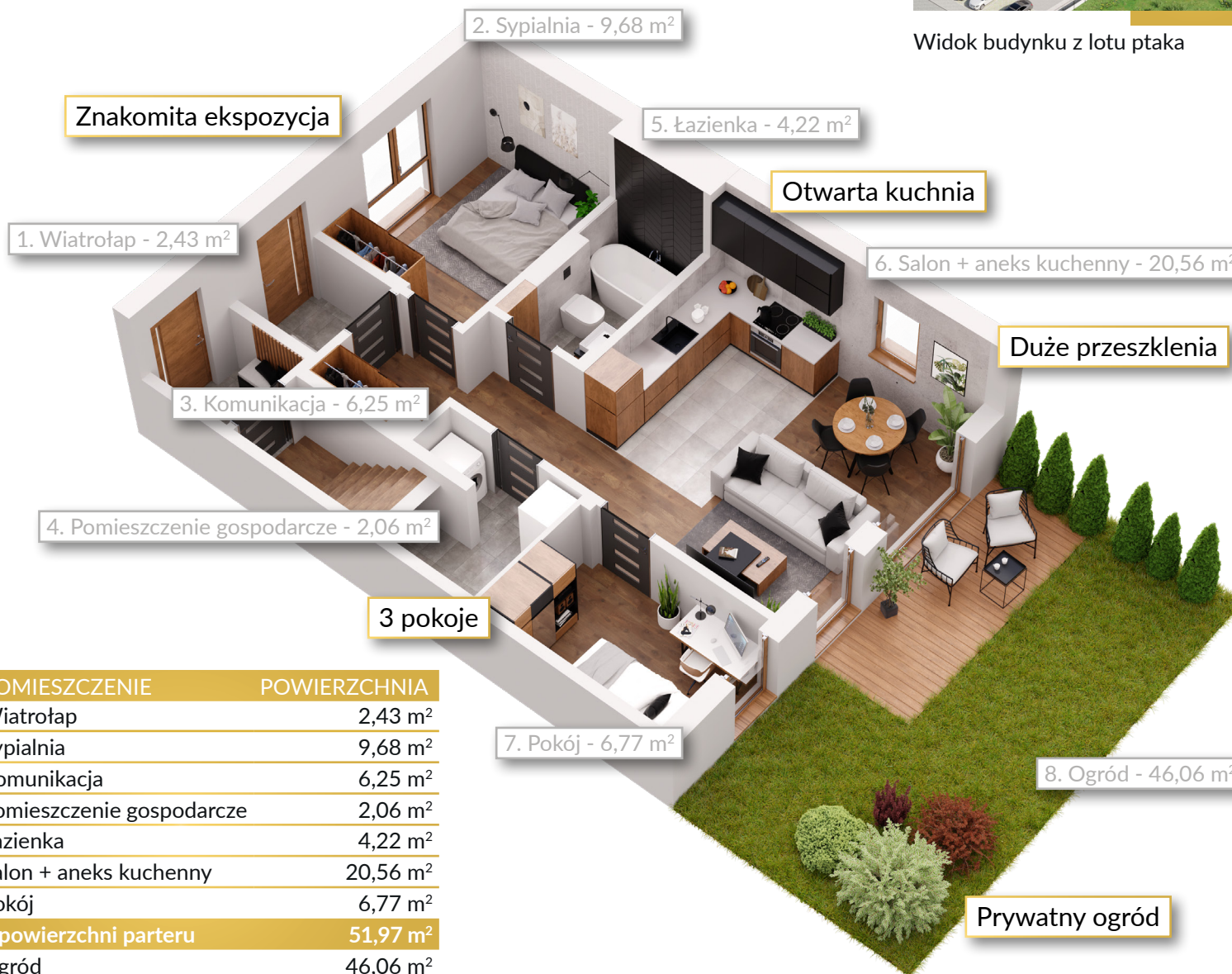
Taras i balkon
lub ogród do wyboru



Widok budynku z lotu ptaka



Widok budynku od strony ulicy



Rzut parteru

NR	POMIESZCZENIE	POWIERZCHNIA
1	Wiatrołap	2,43 m ²
2	Sypialnia	9,68 m ²
3	Komunikacja	6,25 m ²
4	Pomieszczenie gospodarcze	2,06 m ²
5	Łazienka	4,22 m ²
6	Salon + aneks kuchenny	20,56 m ²
7	Pokój	6,77 m ²
Suma powierzchni parteru		51,97 m²
8	Ogród	46,06 m ²